

Stefano Giannotti

UNA SERATA IN FAMIGLIA
Family Evening

Per clarinetto e nastro magnetico

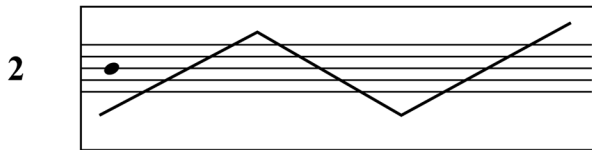
© Copyright S. Giannotti 1999/2000

Legenda

Clarinetto in Sib: la parte del clarinetto è già trasportata un tono sopra



Gruppi di note veloci, come mordenti



Glissati (lenti) con escursione ampia fra acuto e grave - quasi imitando una sirena. Alternare pause di 2 - 3 secondi



Glissati (lenti) con escursione piccola fra acuto e grave (non più di un semitono) - ruotare attorno ad un unico suono.

4 **A1, B1, C1** ecc. Il nastro propone una serie di spari di pistola o fucile (**A, B, C**, ecc.) preceduti da una voce che grida *noooo!*. In corrispondenza di tali spari il performer smette di suonare i glissati e *spara* sul pubblico imbracciando il clarinetto come un fucile (**A1, B1, C1**, ecc.). Il performer cercherà di sincronizzarsi al meglio possibile con il nastro, i *noooo!* fungono da segnale. Il volto del performer mentre *spara* potrebbe ricordare i volti dei *cattivi* nei film di Sergio Leone.

5 Dove non specificato il tempo metronomico, i gruppi come quartine, quintine, sestine ecc. vengono suonati liberamente, approssimando le relazioni ritmiche fra i diversi gruppi

UNA SERATA IN FAMIGLIA

6 **Improvvisazione - Furioso - In crescendo** liberamente, preferibilmente come nel free jazz



8 **Parole + Trilli** In questa sezione il performer recita e suona. Le frasi elencate di seguito sono tratte dai *cliques* tipici dei film polizieschi americani, che invadono ogni sera le case delle famiglie riunite davanti alla TV.

- (a) Ve lo giuro, non so niente!
- (b) Ehi, volevi fottermi?
- (c) Beccati questo!
- (d) Quel figlio di puttana non la farà franca
- (e) Ok, ok, (agitando le mani come Tom Cruise)
- (f) Ti faccio saltare il cervello!
- (g) Vuoi fare lo stronzo?
- (h) Questa storia sta finendo male, io me ne vado!
- (i) Inseguiteli presto, non lasciateli scapparee!
- (l) Tim, dobbiamo parlare
- (m) Ehi, volete fare una brutta fine?
- (n) E da oggi 2 al prezzo di 1
- (o) E' quel fottuto bastardo di Howard!
- (p) Goal! (gooooaaallll, gridando)

Il performer alterna tali frasi con brevi imitazioni vocali dei rumori tipici delle scazzottate e dei pestaggi televisivi, e note trillate, liberamente. Tale sezione è in crescendo, aiutata dal crescendo graduale del nastro su cui sono registrati trilli al clarinetto elaborati. Dopo la punta massima del crescendo, il brano si spegne lentamente e i vari materiali sonori (dal vivo e preregistrati), si rarefanno. Nel caso in cui l'elenco delle frasi risulti troppo corto, esso verrà ripetuto dall'inizio; nel caso in cui risulti troppo lungo, si potranno omettere alcune frasi. Il brano terminerà comunque con il performer che grida *Gooooaaaaal!* a cui seguirà la frase registrata *E' solo una stronzata della Cia!* Con questa frase il brano termina.

UNA SERATA IN FAMIGLIA

Score

Clarinet in B \flat

Family Evening

Stefano Giannotti

I

ca 5 sec.

ppp *mf* *p*

ca 5 sec. ca 3 sec. *gliss* *mf*

ca 5 sec. ca 5 sec. *gliss* ♩ = 56 3

UNA SERATA IN FAMIGLIA

3

7 sec.

$\text{♩} = 56$

3

Tape 1

8 sec.

ca 5 sec.

Tape 2

ca 5 sec.

ca 5 sec.

f

ppp

Tape 3

UNA SERATA IN FAMIGLIA

ca 12 sec.

mf

Tape 3

58 sec.

Detailed description: This block shows a musical staff in treble clef. It begins with a half note on the middle C line, with a bracket above it labeled "ca 12 sec.". This is followed by a double bar line and a 58-second segment enclosed in a box, containing a zigzag line. Below the staff, a box labeled "Tape 3" spans the duration of the first half note and the 58-second segment.

II

ca 35 sec.

mf

Detailed description: This block shows a second musical staff in treble clef. It begins with a 35-second segment enclosed in a box, containing a zigzag line. Below the staff, the dynamic marking "*mf*" is written.

0'00" 13" 24" 31" 41" 51" 1'10"

Tape 4 **A** **B** **C** **D** **E**

Detailed description: This block shows a musical staff in treble clef with time markers at the top: 0'00", 13", 24", 31", 41", 51", and 1'10". Below the staff, five boxes labeled A1, B1, C1, D1, and E1 are positioned at their respective time markers. Below these boxes, a box labeled "Tape 4" spans from 0'00" to 51". Below the "Tape 4" box, the letters A, B, C, D, and E are aligned with the boxes above.

UNA SERATA IN FAMIGLIA

III ♩ = 72

ca 4 sec.

p

ca 10 sec.

gliss

gliss

♩ = 72

mf

Tape 5

UNA SERATA IN FAMIGLIA

ca 20 sec.

f

Tape 6

18 sec.

$\text{♩} = 72$

$\text{♩} = 72$

UNA SERATA IN FAMIGLIA

Timeline

Timeline

ca 5 sec.

mf ∇ *f*

leggero glissando (semitono)

A musical staff in treble clef with a key signature of one sharp (F#). The staff contains a sequence of notes: a quarter note G4, a quarter note A4, a quarter note B4, a half note C5, a quarter note B4, a quarter note A4, a quarter note G4, a quarter note F#4, and a half note E4. There are dynamic markings *mf* and *f* with a wedge between them. A glissando line is drawn above the final notes, labeled *leggero glissando (semitono)*. A horizontal arrow below the staff indicates a duration of *ca 5 sec.*

ca 3 sec.

ca 7 sec.

6

3

A musical staff in treble clef with a key signature of one sharp (F#). It features a triplet of sixteenth notes (G4, A4, B4) marked *ca 3 sec.*, followed by a triplet of eighth notes (C5, B4, A4) marked *ca 7 sec.*, and another triplet of eighth notes (G4, F#4, E4) marked *ca 7 sec.*. The staff ends with a quarter note D4. A horizontal arrow below the staff indicates a total duration.

3

3

A musical staff in treble clef with a key signature of one sharp (F#). It contains two triplet markings over eighth notes: the first triplet is G4, A4, B4, and the second is C5, B4, A4. The staff concludes with a quarter note D4. A horizontal arrow below the staff indicates a total duration.

UNA SERATA IN FAMIGLIA

Timeline

Musical staff with treble clef, containing a sequence of notes with slurs and triplets. The first triplet is marked with a '3' below it. The second triplet is also marked with a '3'. The third triplet is marked with a '3' and a bracket below it. The staff is followed by a horizontal line with an arrow pointing to the right.

Musical staff with treble clef, containing a sequence of notes with slurs. The first part is a sixteenth-note run. The second part is a descending eighth-note run. The third part is a series of slanted lines representing a tremolo. The text "ca 5 sec." is written above the tremolo section. The staff is followed by a horizontal line with an arrow pointing to the right.

Musical staff with treble clef, containing a sequence of notes with slurs and septuplets. The first septuplet is marked with a '7' below it. The second septuplet is also marked with a '7'. The third septuplet is marked with a '7'. The staff is followed by a horizontal line with an arrow pointing to the right.

UNA SERATA IN FAMIGLIA

Timeline

2'50"

Improvvisazione - Furioso - In crescendo

2'50"

3'10"

TACET

V

ca 20 - 30 sec.

Parole + Trilli

Tape 8

Fino alla fine

UNA SERATA IN FAMIGLIA

Novembre 1999 / Gennaio 2000
Per Guido Arbonelli
Prima esecuzione: Australian Broadcasting Company -
The Listening Room, 16 Luglio 2001

A handwritten signature in black ink, appearing to read "Guido Arbonelli". The signature is written in a cursive style with a large initial 'G' and 'A'.